

# koordináčn vkres odvodnn zemnho plnu Vydř



## Legenda

- řešenezem
- zastavnezem k 1. 2. 2024
- zastaviteln plocha
- koridor nad plochami s rozdlnlm způsobem využit z nadřazen dokumentace
- přirodn hodnoty
- urbanistick hodnoty
- kulturn, historick a architektonick hodnoty
- maximln hranice negativnch vlv

## zemn systm ekologick stability

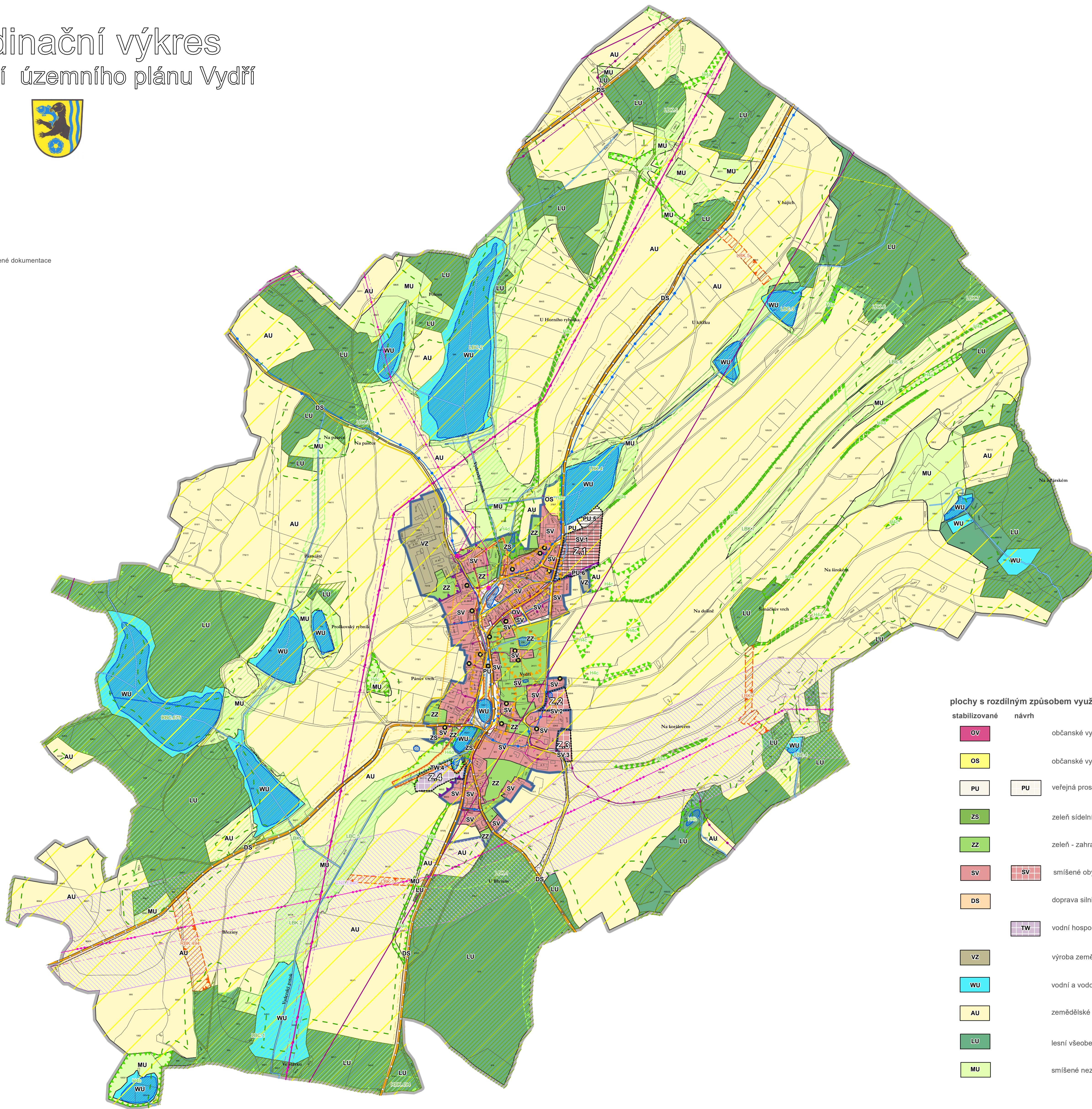
- LBK lokln biocentrum stav
- LBK lokln biokoridor stav
- LBK lokln biokoridor nvrh
- RBC regionln biocentrum stav
- RBK regionln biokoridor stav
- RBK regionln biokoridor

## dležit omezen vzem

- elektrick stanice
- elektrick veden vysokho napt
- elektrick veden velmi vysokho napt
- elektrick veden zvlst vysokho napt
- ochrann psma elektrizan soustavy
- komunikan veden vetn ochrannho psma
- radioreleov trasa
- vodovod vetn ochrannho psma
- kanalizace vetn ochrannho psma
- silnice
- ochrann psma silnic
- mstn a uelov komunikace
- vodn tok
- vodn ndrz
- les
- vzdlenost 30 m od okraje lesa
- zplavovezem
- zem archeologickch nlez kategorie II.
- leteck koridor LK TSA Opatov - MO -R
- zraniteln oblast - cel sprvnzem

## plochy s rozdlnlm způsobem využit

- | stabilizovane | nvrh |   |
|----------------|-------|---|
|                |       | obansk vybaven veřebn               |
|                |       | obansk vybaven - sport               |
|                |       | veřebn prostranstv vřebn             |
|                |       | zelen sdeln ostatn - veřebn zele |
|                |       | zele - zahrady a sady                  |
|                |       | smřen obytn venkovsk                |
|                |       | doprava silnin                        |
|                |       | vodn hospodstv                       |
|                |       | vroba zemdlsk a lesnick            |
|                |       | vodn a vodohospodřsk vřebn          |
|                |       | zemdlsk vřebn                       |
|                |       | lesn vřebn                            |
|                |       | smřen nezastavnhozem vřebn        |



## koordináčn vkres odvodnn zemnho plnu Vydř

<b>Ondrej Zahrdka</b> Vlastibr 21, 392 01 Sobbla	razdko projektant
datum vyhotoven: kvten 2024	
vypracoval: Ondrej Zahrdka	
odpovdn projektant: Vlastimř Smitka	
slo par:	

