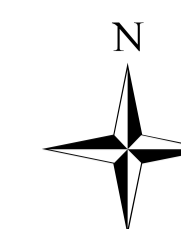


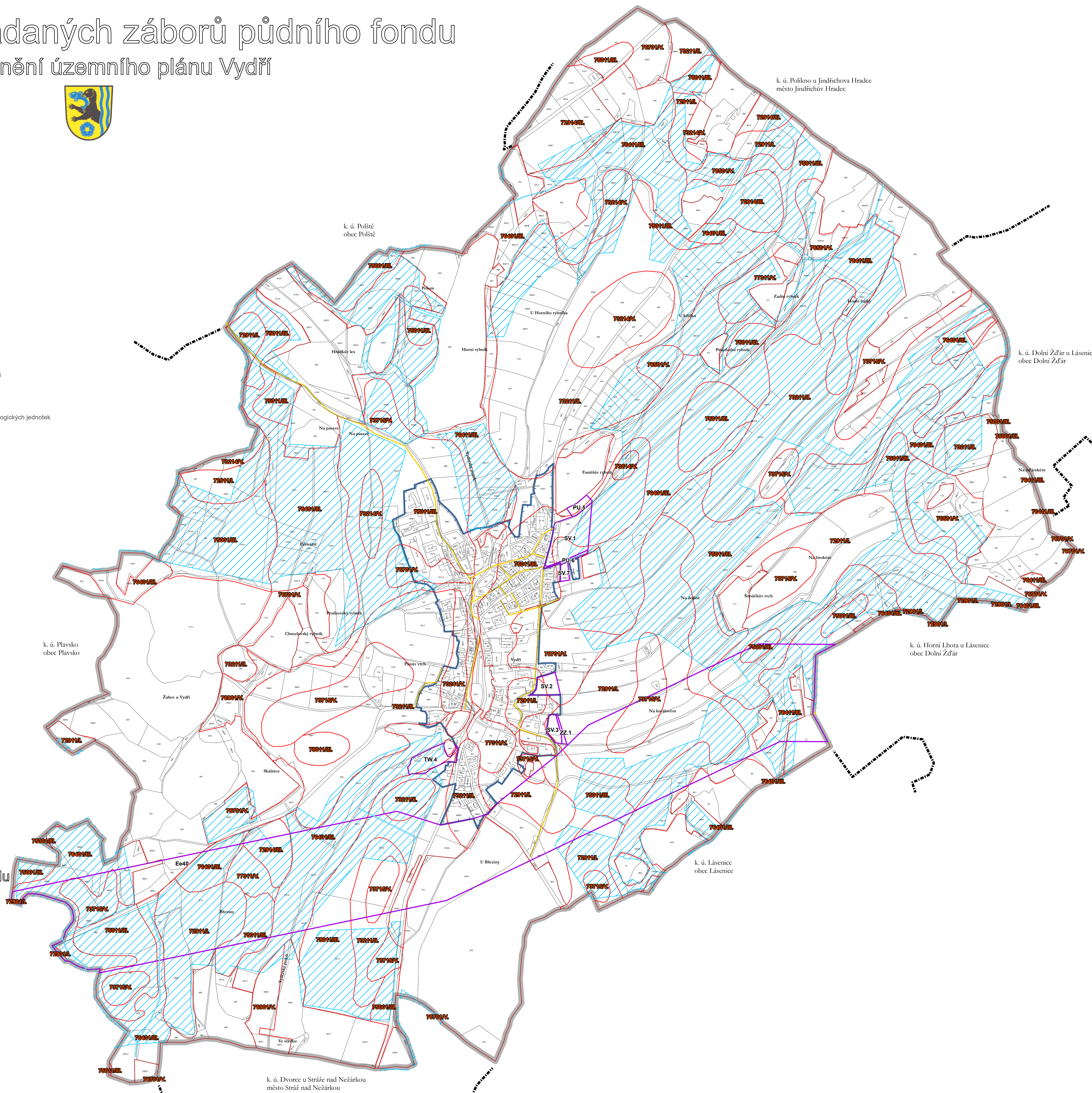
výkres předpokládaných záborů půdního fondu

odůvodnění územního plánu Vydří



Legenda

- hranice katastrálních území
- řešené území
- zastavěné území
- plochy a koridory, na nichž se předpokládá zábor
- místní a účelová komunikace
- investice do půdy za účelem zlepšení půdní úrodnosti
- hlavní odvodňovací zařízení
- hranice tříd ochrany, včetně bonitovaných půdně ekologických jednotek



výkres předpokládaných záborů půdního fondu odůvodnění územního plánu Vydří

| Záznam o účinnosti | |
|--|-------------------------------------|
| vydávající správní orgán: Zastupitelstvo obce Vydří | datum nabytí účinnosti: |
| oprávněná střední osoba pořizovatele jmenem a příjmením Ivana Příhody funkce: referent Místního úřadu Jindřichov Hradec, odbor výstavby a územního plánování | otisk úředního razítka pořizovatele |
| Ondřej Zahradka Vlastibíl 21, 392 01 Soběslav | razítko projektant |
| datum vyhotovení: březen 2026 | |
| vypracoval: Ondřej Zahradka | |
| odpovědný projektant: Vlastimil Šmířka | |
| číslo parčí: | |

