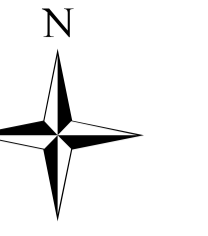


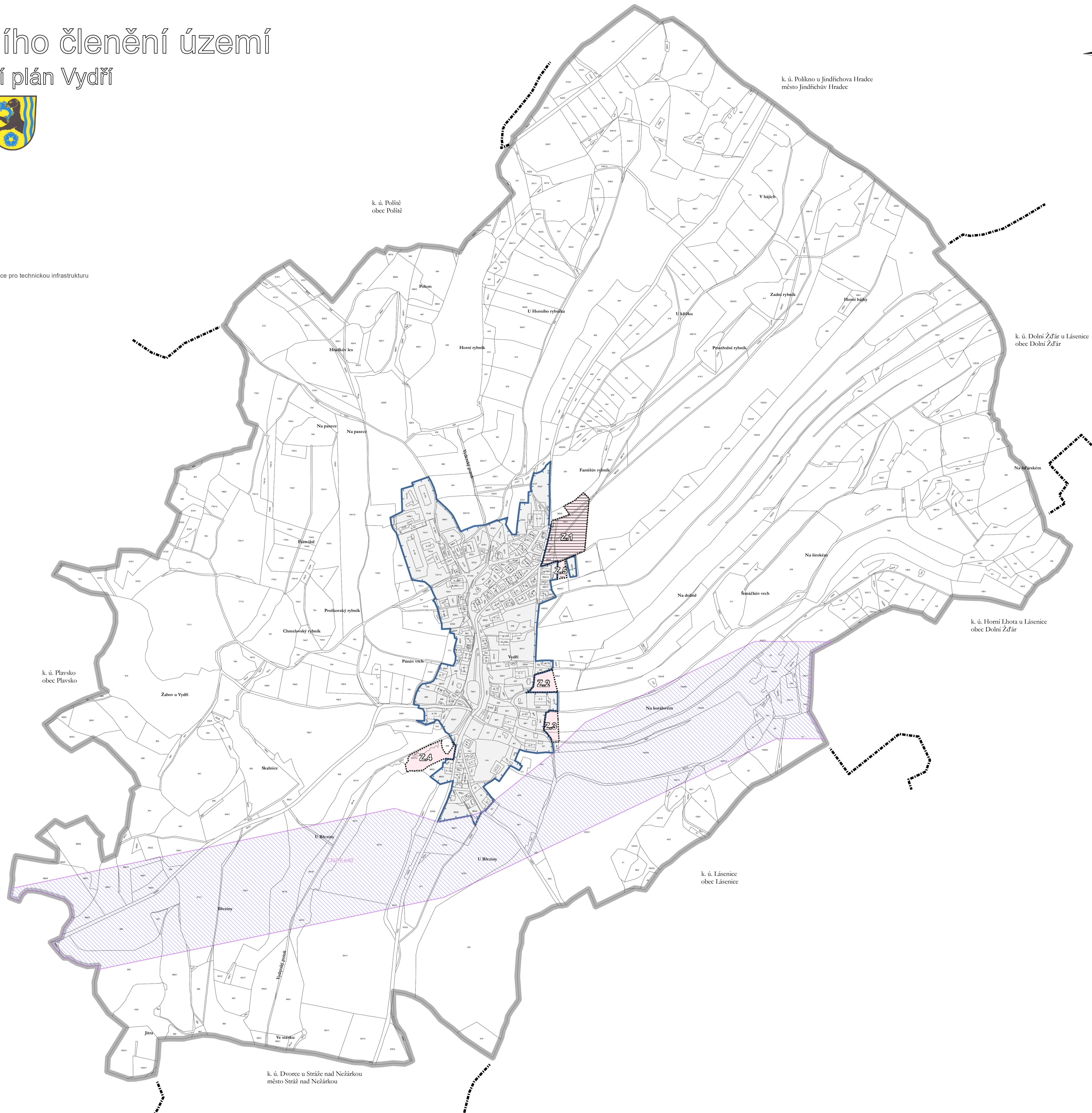
výkres základního členění území

územní plán Vydří



Legenda

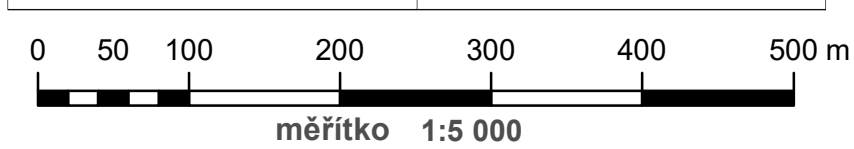
- hranice katastrálních území
- řešené území
- zastavěné území k 1. 2. 2024
- koridor nad plochami s rozdílným způsobem využití z nadřazené dokumentace pro technickou infrastrukturu
- zastavitelná plocha
- plochy a koridory podmíněné zpracováním územní studie



výkres základního členění území

územní plán Vydří

Záznam o účinnosti	
výdavující správní orgán: Zastupitelstvo obce Vydří	datum nabylí účinnosti:
operativní úřední osoba pořizovatele jméno a příjmení: Ivana Příbylová	otisk úředního razítka pořizovatele
funkce: referent územního úřadu Jindřichova Hradce, odbor výstavby a územního plánování	
podpis: Ondřej Zahrádka	razítko projektant
Vlastibůf 21, 392 01 Soběslav	
datum vyhotovení: listopad 2024	
vypročoval: Ondřej Zahrádka	
odpovědný projektant: Vlastimil Šmitka	
číslo přeč:	



k. ú. Dvorce u Straže nad Nežárkou
město Straž nad Nežárkou